



epur

Betriebsanleitung

Fahrwagen für
OAKBOT EOX-110

Übersetzung der Originalbetriebsanleitung



Inhaltsverzeichnis

Inhaltsverzeichnis.....	2
Einleitung.....	3
Kundendienst.....	4
Lieferumfang.....	6
Fahrwagen.....	6
Technische Merkmale.....	6
Allgemeine Empfehlungen.....	7
Allgemeines.....	7
Handhabung.....	7
Arbeitsumgebung.....	7
Prüfbedingungen.....	8
Bedienungsanweisungen.....	9
#1 - Anwendungszweck.....	9
#2 - Anwendungsvorschriften.....	9
#3 - Wartung.....	12
Angaben zum Hersteller.....	13
Firmenbezeichnung.....	13
Bezeichnung.....	13
Typenschild.....	13
EU-Konformitätserklärung.....	14



Einleitung

Sie haben einen Fahrwagen für den OAKBOT erworben und wir danken Ihnen für Ihren Kauf.

Dieser Fahrwagen ist ausschließlich für den Transport und die Handhabung des OAKBOT bestimmt. Er ist Teil des Zubehörsortiments für den OAKBOT EOX-110 von EPUR SAS.

Um den Fahrwagen optimal nutzen zu können, bestmögliche Ergebnisse zu erzielen und sich über die Sicherheitsvorkehrungen zu informieren, **lesen bitte diese Betriebsanleitung vollständig durch.**

EPUR SAS übernimmt keinerlei Haftung für Folgeschäden, die sich aus der Verwendung des Fahrwagens oder aus der Unmöglichkeit seiner Nutzung ergeben (z. B. entgangener Gewinn, Betriebsunterbrechungen, Materialbeschädigungen beim Heben des OAKBOT).

EPUR SAS übernimmt keinerlei Haftung für Schäden, die auf eine Nichtbeachtung der Bedienungsanweisungen zurückzuführen sind.

EPUR SAS übernimmt keinerlei Haftung für Schäden, die auf eine Verwendung des Fahrwagens für von EPUR SAS nicht genehmigte Gegenstände zurückzuführen sind.



/*!\ ACHTUNG /*!

Lesen Sie diese Betriebsanleitung vor Einsatz des Fahrwagens vollständig durch.



Kundendienst

Per E-Mail unter:

support@epur.io

Per Brief unter:

EPUR SAS

Hameau de Caillens - 11140 - Rodome - Frankreich

Oder per Telefon unter: **+33 (0)4 68 31 29 11**

Die in dieser Anleitung enthaltenen Fotos sind nicht verbindlich.

Alle Rechte vorbehalten, insbesondere das Recht der Vervielfältigung, Verbreitung und Übersetzung. Die Vervielfältigung in jeglicher Form sowie jede Art der Speicherung, Bearbeitung, Kopie und Verbreitung dieses Werks, auch auszugsweise, ist ohne schriftliche Genehmigung von EPUR SAS untersagt.

Anwendungsbedingungen und wichtige Warnhinweise



/!\ ACHTUNG /!

Die nachfolgenden Sicherheitsanweisungen sind unbedingt zu befolgen, da die Nichtbeachtung zu unwiederbringlichen Schäden am Produkt und/oder seiner Umgebung sowie schweren Verletzungen führen kann. Die hier genannten Maßnahmen erheben keinen Anspruch auf Vollständigkeit. Da es sich bei dem Produkt um eine professionelle Ausrüstung handelt, die allein für den Transport und die Handhabung des OAKBOT bestimmt ist, ersetzen sie in keiner Weise die grundlegenden Sicherheitsregeln.



- Für Ihre Sicherheit ist das Tragen einer persönlichen Schutzausrüstung erforderlich: Kapselgehörschutz, Schutzbrille und Sicherheitsschuhe. Tragen Sie bei der Verwendung des Fahrwagens geeignete Kleidung.
- Bewegen Sie außer dem OAKBOT keine anderen Gegenstände mit dem Fahrwagen. Er ist ALLEIN für den OAKBOT entwickelt und zugelassen und für eine ausschließliche Verwendung mit dem OAKBOT vorgesehen. Seine Tragfähigkeit ist ausschließlich auf die Last des OAKBOT ausgelegt.
- Der Fahrwagen ist für den Transport von Personen weder konzipiert noch gefertigt. Verwenden Sie ihn niemals für den Transport von Personen.
- Hängen Sie mit Ausnahme der Aufhängelasche des OAKBOT nichts an den Fahrwagen. Halten Sie ihn sauber und entfernen Sie regelmäßig alle beim Fräsen mit dem OAKBOT entstehenden Ablagerungen und andere Materialreste.
- Wird der OAKBOT Fahrwagen zum Bewegen anderer Gegenstände, Werkzeuge oder Maschinen verwendet, ist EPUR SAS von der Haftung für mögliche Sach- und Personenschäden befreit.
- Jegliches Zerlegen und/oder Verändern Ihres Fahrwagens ist untersagt. Das Zerlegen oder Verändern von Teilen führt zum Erlöschen der Herstellergarantie, soweit nichts anderes ausdrücklich mit dem Hersteller vereinbart ist.
- Die Umgebungstemperatur für die Verwendung liegt bei < 45 °C.



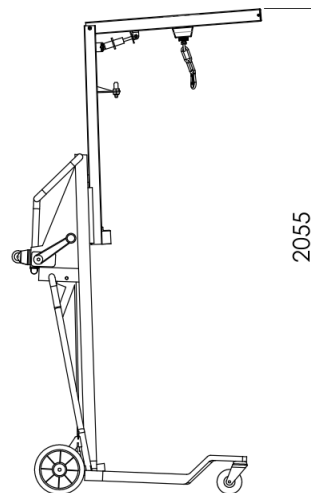
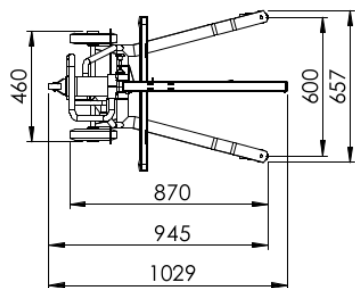
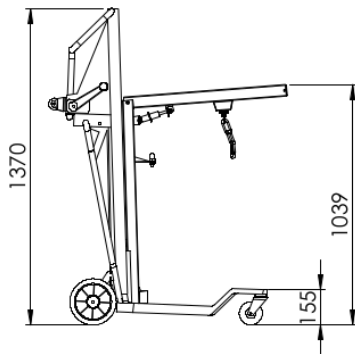
Lieferumfang

Fahrwagen

Technische Merkmale

Abmessungen

- min. Höhe: 137 cm
- max. Höhe: 200,5 cm
- max. Länge: 102,9 cm
- max. Breite: 65,7 cm



Masse

- Masse: 40 kg



Allgemeine Empfehlungen

Allgemeines

Ihr OAKBOT FAHRWAGEN ist ausschließlich für den Transport und die Handhabung des OAKBOT bestimmt. Er ist Teil des OAKBOT Zubehörsortiments. Mit dem Fahrwagen lässt sich der OAKBOT leichter bewegen, vor allem, um ihn auf seinem Spannsystem zu positionieren oder um ihn zu transportieren. Die Einhaltung der nachfolgend aufgeführten Schritte bei der Handhabung ist für Ihre Sicherheit sowie die ordnungsgemäße Funktion der gesamten Einheit unbedingt erforderlich.

Handhabung

- Für Ihre Sicherheit ist das Tragen von Sicherheitsschuhen vorgeschrieben, wenn Sie Ihren Fräsroboter mit dem Fahrwagen handhaben. Das Herunterfallen des Fräsroboters während der Handhabung kann für die Bedienperson schwere Verletzungen zur Folge haben.
- Vor dem Anbringen am Fahrwagen: Vermeiden Sie es möglichst, den OAKBOT auf dem Boden abzusetzen, damit Sie ihn nicht wieder hochheben müssen, um ihn am Fahrwagen einzuhängen. Der Fahrwagen ermöglicht es, die Maschine jederzeit in bequemer Griffhöhe abzusetzen.

Arbeitsumgebung

Um die Sicherheit beim Arbeiten mit dem OAKBOT Fahrwagen zu gewährleisten, muss die Arbeitsumgebung für seine Verwendung geeignet sein.

Der Fahrwagen kann mit oder ohne der Last des OAKBOT bewegt werden:

- Vergewissern Sie sich, dass der Arbeits- und Fahrbereich sicher und hindernisfrei ist und sorgen Sie für ein uneingeschränktes Sichtfeld, damit Sie den Vorgang gut überblicken können.
- Bevor Sie den Fahrwagen mit dem eingehängten OAKBOT bewegen, verständigen Sie alle sich in der Nähe befindlichen Personen. Die Vernachlässigung dieser Anweisungen kann zu schweren Verletzungen führen.
- Bewegen Sie den Fahrwagen mit dem eingehängten OAKBOT vorsichtig, insbesondere in Kurven, auf schrägen Flächen sowie auf harten, flachen und glatten Böden wie Beton.
- Der Fahrwagen darf mit dem eingehängten OAKBOT nur auf schrägen Flächen mit einer Neigung von <math>< 3\%</math> bewegt werden. Stellen Sie sicher, dass der Boden des Arbeitsbereichs frei und sicher ist.
- **Wenn Sie an Ihrem Ziel angekommen sind, ziehen Sie die Bremse des Fahrwagens an, damit dieser sich nicht drehen oder kippen kann.**



Prüfbedingungen

Um Ihren OAKBOT Fahrwagen sicher zu verwenden, halten Sie folgende Anwendungsvorschriften ein:

- **Bewegen Sie außer dem OAKBOT keine anderen Gegenstände mit dem Fahrwagen.**
- Vergewissern Sie sich, dass der OAKBOT an der Aufhängelasche sicher befestigt ist.
- Lassen Sie den OAKBOT nicht unbeaufsichtigt am Fahrwagen eingehängt.
- Vermeiden Sie ein Pendeln des OAKBOT und halten Sie ihn in einer senkrechten Position, damit keine übermäßige Kraft auf den Fahrwagen ausgeübt wird und keine Kippgefahr besteht.
- Gehen Sie niemals unter dem eingehängten OAKBOT hindurch.
- Achten Sie darauf, dass sich Ihre Füße niemals unter dem eingehängten OAKBOT befinden.
- Bewegen Sie den eingehängten OAKBOT niemals über Personen.
- Wenn Sie mit dem OAKBOT eine Fräsung durchführen, muss die Bremse des Fahrwagens angezogen sein, damit dieser sich nicht drehen oder kippen kann.

/*!\ ACHTUNG /*!

Die Verantwortung für die Positionierung des Fahrwagens und des OAKBOT auf dem Fahrwagen liegt zu jedem Zeitpunkt der Bewegung und der Durchführung einer Fräsung vollumfänglich beim Anwender. Im Falle eines Kippens, eines Herunterfallens des Geräts oder einer Kollision bei der Handhabung des Fahrwagens mit oder ohne dem OAKBOT oder während der Durchführung einer Fräsung mit dem OAKBOT übernimmt EPUR SAS keinerlei Haftung.



Bedienungsanweisungen

#1 - Anwendungszweck

Mit Ihrem Fahrwagen können Sie den OAKBOT in Richtung Ihrer Werkstücke transportieren, ohne ihn dabei tragen zu müssen. Er erleichtert außerdem die Handhabung des OAKBOT beim Einsetzen auf seinem Spannsystem.

#2 - Anwendungsvorschriften

Aufhängepunkte

- Der Fahrwagen ist mit einem Karabinerhaken ausgestattet, an dem der OAKBOT mit seiner Aufhängelasche befestigt werden kann. Stellen Sie sicher, dass die Schließringe gut verschraubt sind und der Karabinerhaken ordnungsgemäß geschlossen ist, bevor Sie eine Bedienung vornehmen.



- Der Fahrwagen verfügt über eine Aufnahme, in die der OAKBOT in einer festen Position (nicht eingehängt) gehalten werden kann. Um den OAKBOT mittels dieser Vorrichtung zu befestigen, setzen Sie zunächst die Unterseite des OAKBOT in die Aufnahme ein und schwenken Sie dann den OAKBOT nach oben, bis der Haltemechanismus in das dafür vorgesehene Loch an der Aufhängelasche des OAKBOT einrastet.





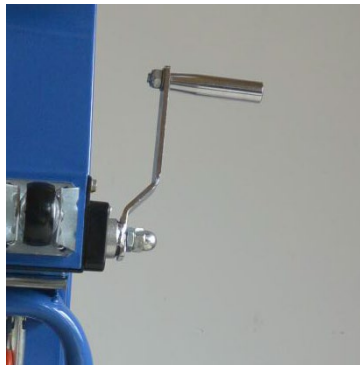
Hilfsmittel für die Bedienung

/!\ ACHTUNG /!\

Stellen Sie bei der Bedienung und Bewegung des Fahrwagens sicher, dass sich der OAKBOT immer in fester Position am Fahrwagen befindet, um ein Pendeln und jegliche Kippgefahr zu vermeiden.

Der Hebearm ermöglicht eine bequeme Handhabung des OAKBOT:

- Die Höheneinstellung erfolgt über die Drehkurbel an der Rückseite des Fahrwagens. Um den Fahrwagen höher einzustellen, drehen Sie die Kurbel im Uhrzeigersinn. Die Geschwindigkeit beim Herauf- und Herunterfahren lässt sich über die Drehgeschwindigkeit der Kurbel steuern.

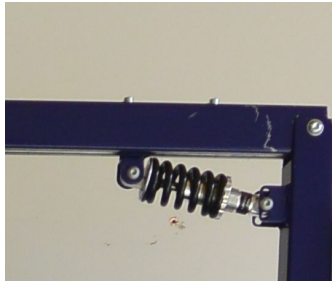


- Eine Feststellvorrichtung zur Arretierung der Höhe befindet sich an der Seite des Fahrwagens. Ziehen Sie hierzu die Feststellschraube an, bis diese gegen das aufrechte Rahmenteil des Fahrwagens stößt.

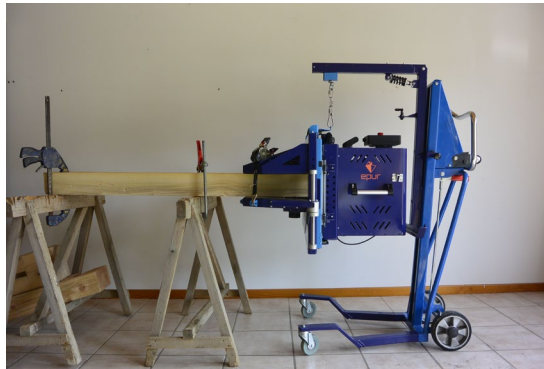




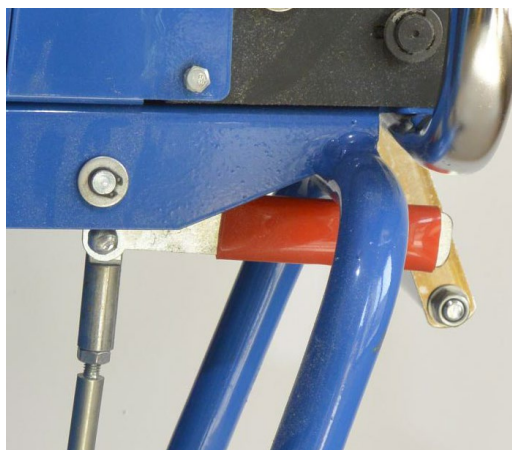
- Dank der gedämpften Federung kann der OAKBOT präzise und mühelos von Hand positioniert werden. Der vertikale Verstellbereich beträgt +/- 15 cm.



- Der Gleitschlitten am Hebearm erleichtert die Handhabung des OAKBOT zusätzlich. Dieser lässt sich mit einer Rändelschraube am Hebearm arretieren. Beim Befestigen des OAKBOT am Fahrwagen muss sich der Gleitschlitten an der Basis des Hebearms befinden und bei der Durchführung einer Fräsung mit dem OAKBOT am äußeren Ende des Hebearms.



- Die Feststellbremse zur Arretierung der Hinterräder des Fahrwagens lässt sich manuell betätigen.





#3 - Wartung

- Entfernen Sie regelmäßig alle Ablagerungen und andere Materialreste, die beim Fräsen mit dem OAKBOT entstanden sind.
- Wenn nötig, schmieren Sie die Führungen der Gleitschlitten.
- Eine regelmäßige Wartung und rechtzeitiges Ersetzen abgenutzter Teile erhöhen die Lebensdauer Ihres Fahrwagens.
- Die Wartung und Reparaturen müssen von qualifiziertem Personal vorgenommen werden.



Angaben zum Hersteller

Firmenbezeichnung

EPUR SAS

Hameau de Caillens

F-11140 RODOME

Tel.: +33 (0)4 68 31 29 11

Bezeichnung

Typ: Fahrwagen für OAKBOT EOX-110

Seriennummer: 180008-C

Baujahr: 2018

Jahr der Inbetriebnahme: 2018

Funktion: Fahr- und Transportwagen für den OAKBOT.

Typenschild



Beschreibung des Typenschilds:

- Abmessungen: 100 x 50 mm
- Material: Acrylat-Etikett
- Maschinenmodell/-typ
- Seriennummer
- Baujahr



EU-Konformitätserklärung

Hiermit erklärt der Hersteller,

EPUR SAS

Hameau de Caillens, F-11140 Rodome,

dass das nachfolgend genannte Produkt:

Modell: EPUR OAKBOT Fahrzeug

Funktion: Transport- und Handhabungswagen für den OAKBOT,

dessen technische Dokumentation von Herrn Ilias ZINSSTAG erstellt wurde,

den Bestimmungen der europäischen Richtlinie 2006/42/EG entspricht.

Belcaire, den 2. April 2019.